

## Educatorix FAQ

Zusammenfassung:

1. [Wie kann ich ein Vollversion Modul runter laden.](#)
2. [Wie erstelle ich ein Arbeitsblatt? \(Standard, ohne Arbeitsblattname \)](#)
3. [Wie erstelle ich ein Arbeitsblatt und beschrifte es mit einem entsprechenden Namen?](#)
4. [Wie teile ich das Arbeitsblatt Vorlage mit einem anderen Anwender.](#)
5. [Wie kann ich die Ausgangssprache und die Zielsprache festlegen?](#)
6. [Wie kann ich in den Eingabefeldern Hilfe zum einen Wort bekommen?](#)

## #1 Wie kann ich ein Vollversion Modul runter laden.

### Schritt 1.1 :

# Starten Sie das Programm Pknumber über die Taste "Serial"  
oder über Windows Explorer  
C:\Program Files\..\Codobix\Pknumber.exe



### Schritt 1.2 :

# [1] Bitte wählen Sie die gewünschten Module aus und dann [2] kopieren Sie Pk number, PID und das Modul und senden sie uns die Daten

#### zum Beispiel

Pk: [1234567890-123456789-123456789-12345]

PID: 2139092672

Deutsch Mathe Grundschule

an [educatorix@codobix.com](mailto:educatorix@codobix.com)



### Schritt 1.3:

Nach kurzer Zeit erhalten Sie von uns ein E-mail mit dem DDL-Code.

# [1] Bitte tragen Sie den exakten Code ein, der in diesem Bild angezeigt wird.

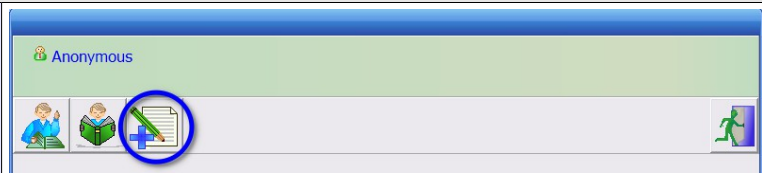
# [2] Bestätigen Sie die Eingabe mit der Taste "Install DDL-Code".

Die Datenbankinstallation (Module) wird nun automatisch auf Ihrem Rechner installiert.

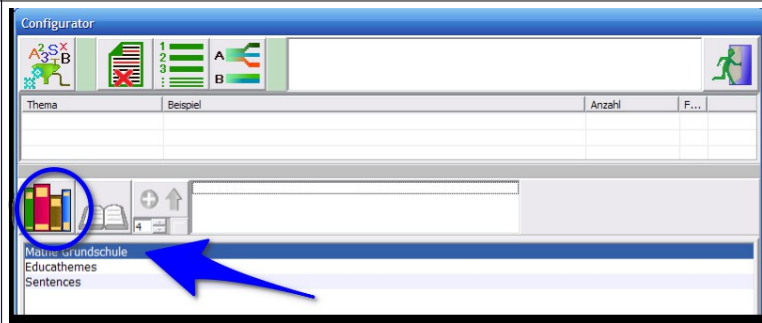


## #2 Wie erstelle ich ein Arbeitsblatt? (Standard, ohne Arbeitsblattname )

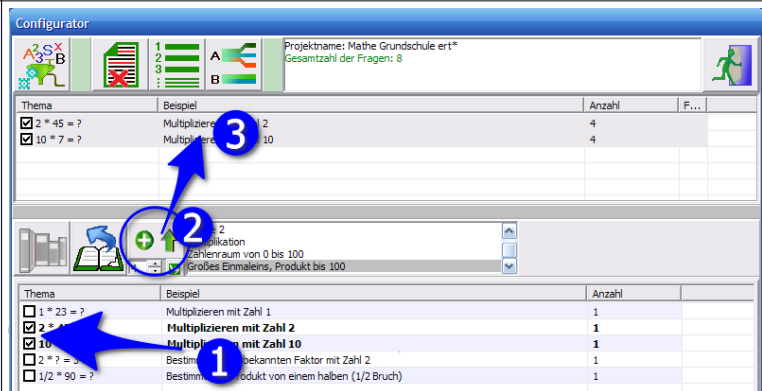
**Schritt 2.1 :**  
# Starten Sie das Konfigurationsmenü.



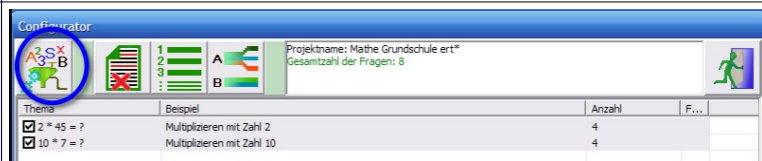
**Schritt 2.2 :**  
# Wählen Sie ein Modul aus.



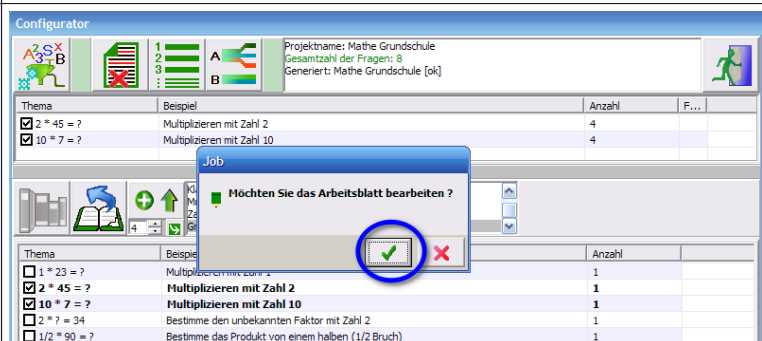
**Schritt 2.3 :**  
# [1] Suchen und markieren Sie die Aufgaben.  
**Schritt 2.4 :**  
# [2] Importieren Sie die markierten Aufgaben in [3] der Sammelbox mit der Einfügetaste.



**Schritt 2.5:**  
# Mit der Generierungstaste wird ein neues Arbeitsblatt aus der Sammelbox generiert und gespeichert.



**Schritt 2.6:**  
# Mit der OK-Taste können Sie sofort mit dem Arbeitsblatt arbeiten.

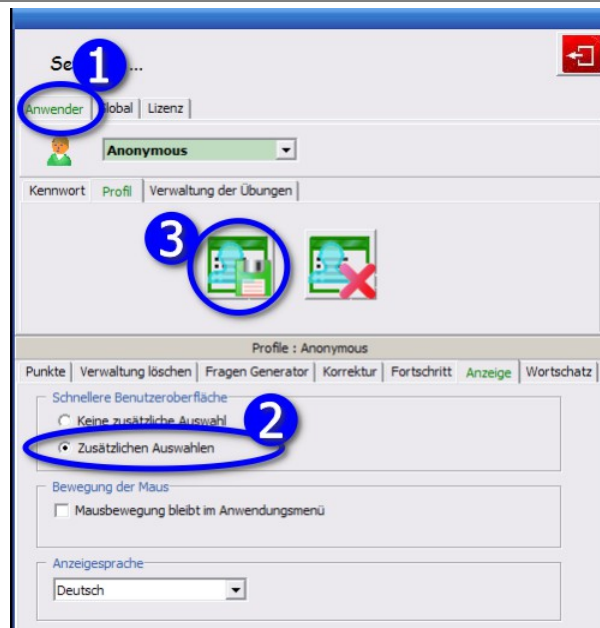


### #3 Wie erstelle ich ein Arbeitsblatt und beschrifte es mit einem entsprechenden Namen?

Schritt 3.1 : (Option nur bei Bedarf)  
# Klicken Sie die Taste-Option.

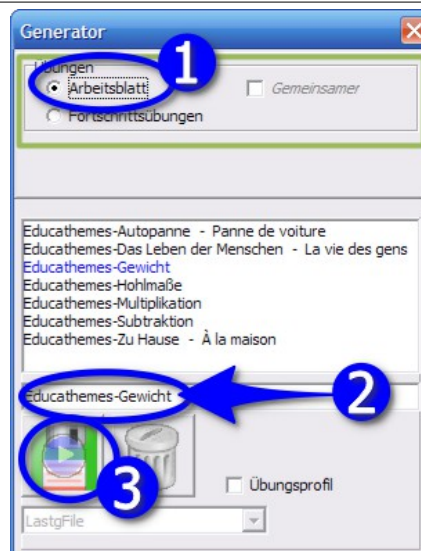


Schritt 3.2 : (Option nur bei Bedarf)  
# [1] Wählen Sie ein Anwender aus.  
# [2] Wählen Sie <Zusätzlichen Auswahlen>.  
# [3] Speichern Sie das Anwender-Profil.



Schritt 3.3 :  
# Folgen Sie Schritt 2.1 bis 2.5

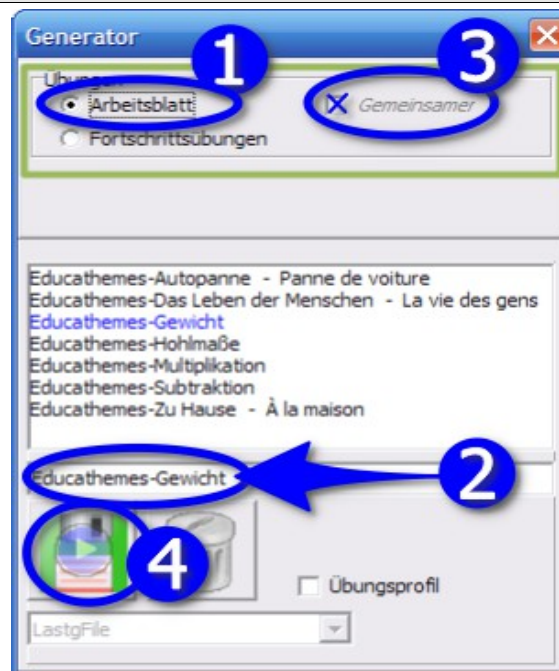
Schritt 3.4 :  
# [1] Wählen Sie die Option **Arbeitsblatt**.  
# [2] Tragen Sie hier einen Namen für das Arbeitsblatt.  
# [3] Speichern Sie das Arbeitsblatt.  
# Folgen Sie Schritt 2.6



#### #4 Wie teile ich das Arbeitsblatt Vorlage mit einem anderen Anwender.

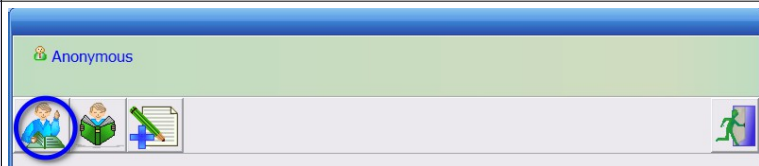
##### Schritt 4.1 :

- # Folgen Sie Schritt 3.3
- # [1] Wählen Sie die Option Arbeitsblatt.
- # [2] Tragen Sie hier einen Namen für das Arbeitsblatt.
- # [3] Haken Sie das Kästchen <Gemeinsamer Ordner>.
- # [4] Speichern Sie das Arbeitsblatt.
- # Folgen Sie Schritt 2.6 (wenn das gewollt ist!)



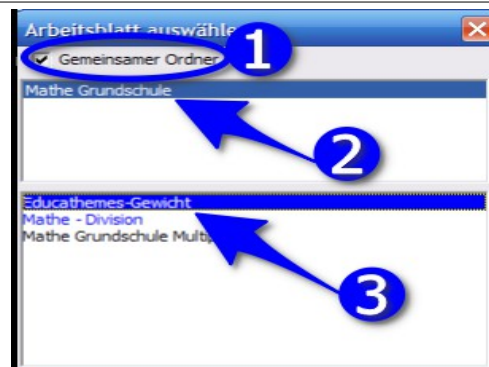
##### Schritt 4.2 :

- # Loggen Sie sich mit einem anderen Anwender ein.
- # Mit der Arbeitsblatt-Starttaste wird das Arbeitsblatt ausgewählt.



##### Schritt 4.3 :

- # [1] Haken Sie das Kästchen <Gemeinsamer Ordner>.
- # [2] Wählen Sie das Modul (die Kategorie).
- # [3] Wählen Sie das Arbeitsblatt mit doppelklick.



## #5 Wie kann ich die Ausgangssprache und die Zielsprache festlegen?

### Schritt 5.1 :

# [1] Drücken die Taste Option, um das Optionsmenü zu öffnen.



### Schritt 5.2 :

# [2] Wählen Sie einen Benutzer oder den Standardnamen "Anonymous".

# [3] Wählen Sie das Tab "Profil".

# [4] Wählen Sie das Tab "Satz".

# [5] Wählen Sie die **Ausgangssprache** (z.B. Deutsch).

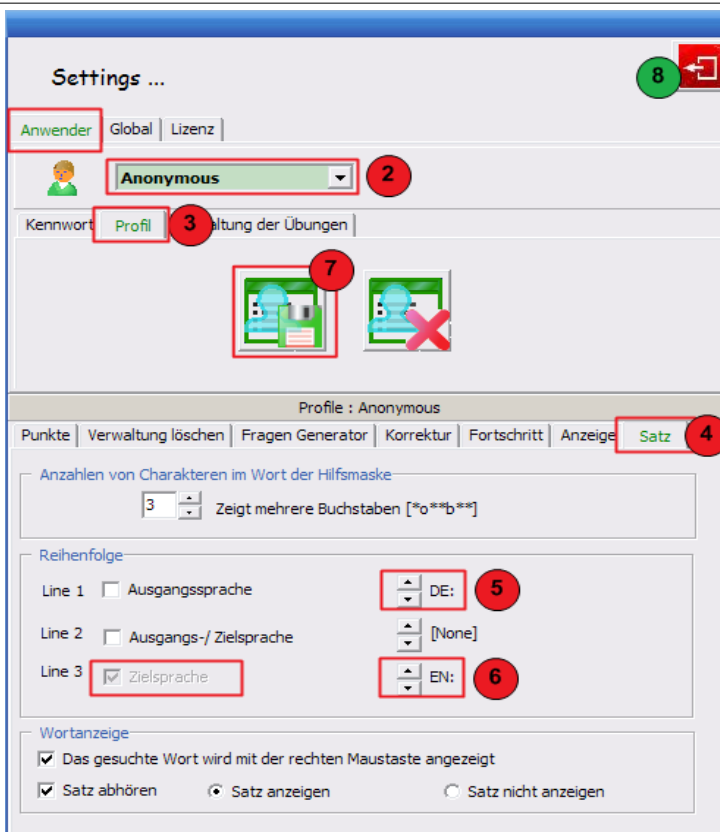
# [6] Wählen Sie die **Zielsprache** (z.B. Englisch).

*Das entsprechende Kästchen ist bereits aktiviert. Das bedeutet, die erforderlichen Eingabefelder müssen vom Anwender ausgefüllt werden!*

# [7] **Speichern** Sie das Profil des Benutzers "Anonymous".

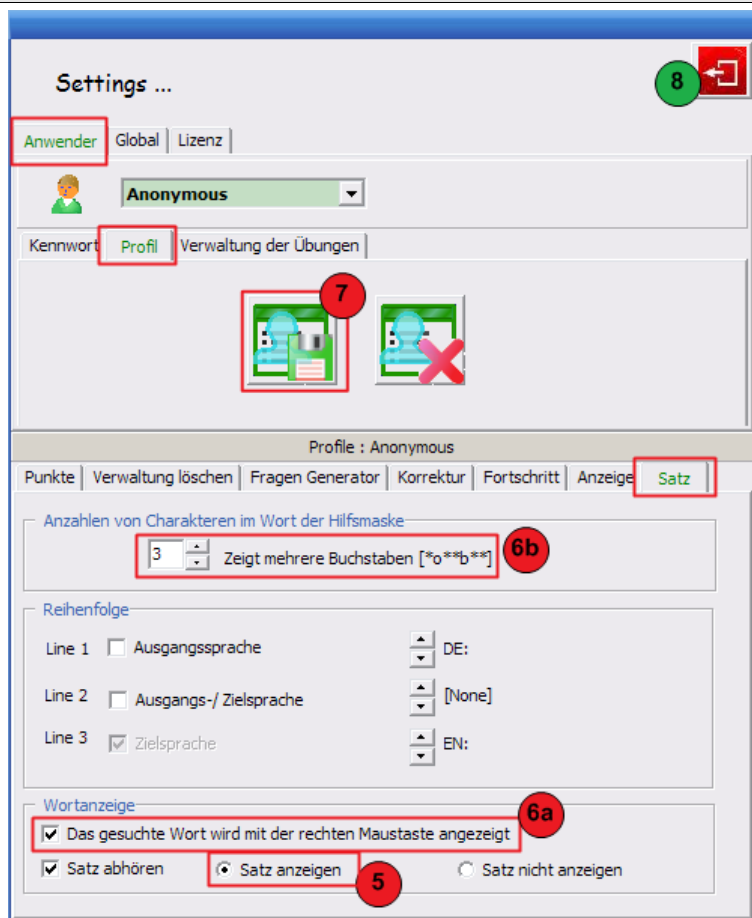
# [8] Schließen Sie das Optionsmenü.

Öffnen Sie ein Übungsblatt (oder gehen Sie zum Schritt 4.2)

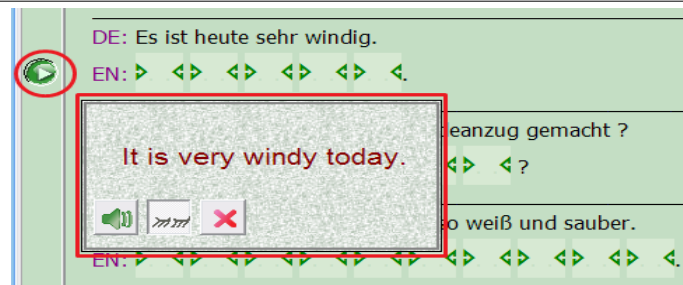


## #6 Wie kann ich in den Eingabefeldern Hilfe zum einen Wort bekommen?

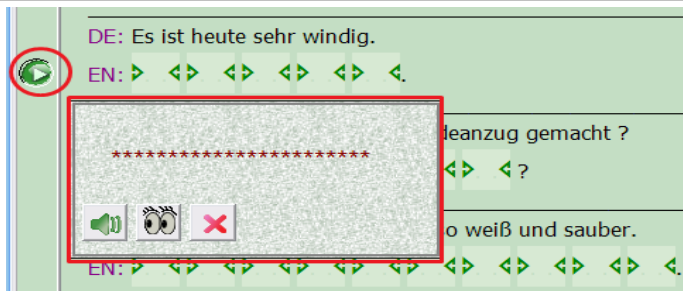
# Führen Sie, **Schritt 5.1** aus.  
 # Führen Sie, **Schritt 5.2** punkte 1 bis 4 aus.



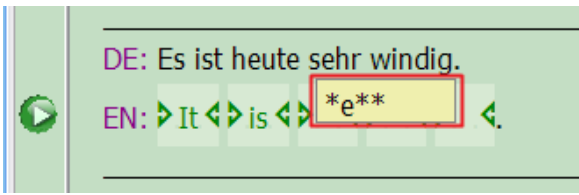
# [5] **Satz anzeigen**, erlaubt die Anzeige der Play-Taste, um der Satz zu hören und zu sehen. Wenn das Kontrollkästchen (Satz abhören) aktiviert ist.



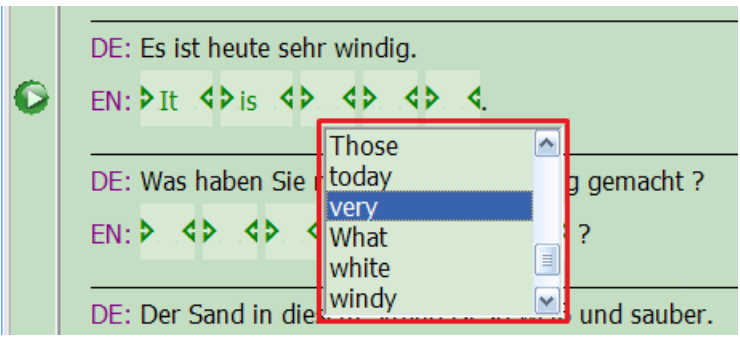
# [5] **Satz nicht anzeigen**, erlaubt die Anzeige der Play-Taste um den Satz nur abzuheören. Zielsatz wird nicht angezeigt!



# [6b] Mit der rechten Maustaste können Sie Hilfe bekommen, wenn der Cursor in diesem Feld blinkt. Mit der Pfeiltaste in das Optionsmenü, können Sie die Anzahl von zusätzlichen Buchstaben anzeigen lassen!  
(**Achtung:** Nur wenn das Kontrollkästchen von **Punkt 6a** nicht markiert ist!)



# [6a] Ist dieses Kontrollkästchen markiert, dann können Sie mit der rechten Maustaste Hilfe bekommen, wenn der Cursor in diesem Feld blinkt. Es erscheint ein Popup-Menü, mit allen möglichen Wörtern dieses Arbeitsblattes! Wählen Sie das Wort mit einem Doppelklick oder brechen Sie mit der ESC-Taste ab.  
(**Achtung:** Wenn diese Option aktiviert ist, **Punkt 6b** wird inaktiv!)



# Zum Speichern folgen Sie den **Schritt: 5.2 punkte 7 bis 8** aus.